

NOSTRA

NOSTRA GeoData

Searching potential area to re-create
better business strategy

ข้อมูลแผนที่ดิจิทัลความละเอียดสูงแบบลายเส้น (Vector Data) ที่มีความถูกต้องและแม่นยำครอบคลุมพื้นที่ทั้งประเทศไทย เหมาะสำหรับการใช้งานร่วมกับโปรแกรมสารสนเทศทางภูมิศาสตร์ หรือ จีไอเอส (GIS: Geographic Information System) เพื่อนำไปใช้ในการวิเคราะห์ข้อมูลและวางแผนบริหารจัดการเชิงพื้นที่ที่มีขนาดใหญ่และซับซ้อน ตอบโจทย์การใช้งานสำหรับทุกธุรกิจในปัจจุบัน ไม่ว่าจะเป็นหน่วยงานราชการ หน่วยงานเอกชน รัฐวิสาหกิจ หรือแม้กระทั่งธุรกิจขนาดกลางและขนาดย่อม (SMEs)

Why choose NOSTRA GeoData ?



Spatial analytic tool

เครื่องมือวิเคราะห์ข้อมูลเชิงพื้นที่



Customizable map

รูปแบบของแผนที่ที่สามารถปรับเปลี่ยนและออกแบบได้



Adaptable for business planning

สามารถนำผลการวิเคราะห์ไปกำหนดทิศทางกลยุทธ์ของธุรกิจ



Easy to use for GIS software

ข้อมูลสามารถใช้งานกับโปรแกรมสารสนเทศทางภูมิศาสตร์



Best coverage map in ASEAN

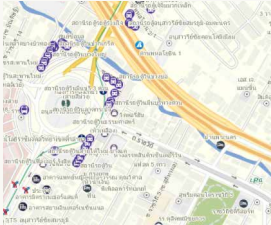
ข้อมูลแผนที่ครอบคลุมทั้งอาเซียน



Best support service

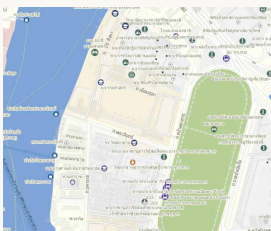
บริการแนะนำดูแลผู้ใช้งานในกรณีที่เกิดปัญหา

Characteristics



Vector Data

ข้อมูลแผนที่ฐานแบบดิจิทัลเวกเตอร์ (Digital Vector) ในรูปแบบของจุด (Point) เส้น (Line) และพื้นที่ (Polygon) โดยบริเวณรอยต่อของพื้นที่จะต่อเนื่องกันสนิท ไม่มีเส้นขาดหรือหลวมล้ำกัน ถูกต้อง แม่นยำ ได้รับการปรับปรุงให้ทันสมัยอยู่เสมอ มั่นใจได้ในคุณภาพ



Raster Data

แผนที่แบบ Raster สำหรับแสดงผล ที่สร้างจากข้อมูล Vector ที่มีความละเอียดอย่างน้อย 1:4,000 ในเขตเมืองทั่วประเทศไทย และ 1:20,000 - 1:50,000 โดยภาพของแผนที่จะแสดงถนน แหล่งน้ำ เขตการปกครอง (จังหวัด อำเภอ ตำบล) ขอบเขตสถานที่สำคัญ และตำแหน่งสถานที่สำคัญ เป็นอย่างน้อย



Made for Gis

ข้อมูลเชิงคุณลักษณะ (Attribute data) ที่ประกอบด้วยรายละเอียดของข้อมูลเชิงลึก ของแต่ละชั้นข้อมูล โดยมีการจัดเก็บข้อมูลทั้งภาษาไทยและภาษาอังกฤษ เช่น ชื่อ ที่อยู่ เบอร์โทรศัพท์ ขอบเขตการปกครอง ประเภทของทางแยกถนน ความกว้างถนน จำนวนช่องจราจร เป็นต้น จึงสามารถใช้ในการค้นหา วิเคราะห์ และแสดงผลด้วยโปรแกรมสารสนเทศทางภูมิศาสตร์ ได้อย่างมีประสิทธิภาพสูงสุด

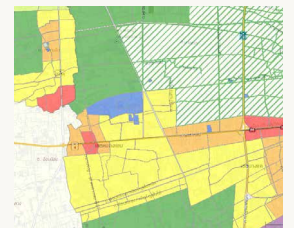


Best Coverage

ข้อมูลครบถ้วนและครอบคลุมทั่วทั้งประเทศไทย ครอบคลุม 77 จังหวัด ประกอบด้วย ขอบเขตการปกครอง ขอบเขตเทศบาล โครงข่ายเส้นทางคมนาคมทั้งประเทศ ตำแหน่งทางแยกแหล่งน้ำ ขอบเขตอุทยานแห่งชาติ เส้นทางรถไฟ เส้นทางระบบขนส่งสาธารณะ และตำแหน่งสถานที่สำคัญที่มากกว่า 2 ล้านตำแหน่ง โดยชั้นข้อมูลต่างๆ มีการใช้สัญลักษณ์ สีหรือตัวอักษรที่สามารถแยกแยะ และง่ายต่อการทำความเข้าใจ

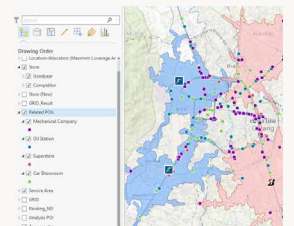
Customization

ชั้นข้อมูลพิเศษ (Special Layers) ที่ช่วยเสริมประสิทธิภาพการทำงานเฉพาะทางของแต่ละธุรกิจให้มีประสิทธิภาพมากยิ่งขึ้น เช่น ขอบเขตประชานิยม หลักกิโล ขอบเขตอาคาร ขอบเขตการใช้ประโยชน์ที่ดิน (ผังเมือง) แนวเวนคืนที่ดิน ตำแหน่งป้ายรถเมล์ ตำแหน่งหมู่บ้าน (ตามประกาศกระทรวงมหาดไทย) เขตปลอดภัยการบิน แนวเส้นเสียงสนามบินสุวรรณภูมิ และสิ่งก่อสร้างที่จะเกิดขึ้นในอนาคต (Future Layer) เป็นต้น



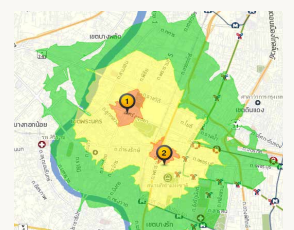
Compatibility

- ข้อมูลในรูปแบบ Geodatabase file หรือ Shapefile สามารถใช้งานร่วมกับโปรแกรมระบบสารสนเทศภูมิศาสตร์ (GIS) ได้อย่างง่ายดาย และเป็นมาตรฐานสากล เช่น ArcGIS เป็นต้น
- สามารถทำงานร่วมกับฐานข้อมูล MIS
- ข้อมูลแผนที่ฐานสามารถใช้งานได้ทั้งในรูปแบบ Offline และ Online ขึ้นอยู่กับการเรียกใช้งานของโปรแกรมหรือซอฟต์แวร์

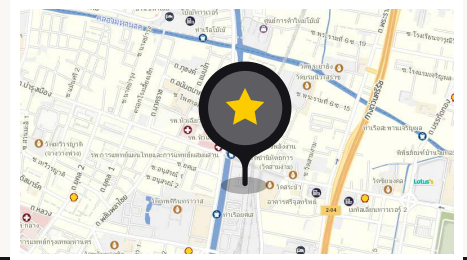


Special Feature

ข้อมูลพิเศษอื่นๆ ซึ่งสามารถใช้ร่วมกับข้อมูลแผนที่เพื่อเพิ่มศักยภาพในการทำงานให้มีประสิทธิภาพมากยิ่งขึ้น เช่น ข้อมูลจำนวนประชากรรายอายุ จำนวนครัวเรือนข้อมูลรายได้ต่อครัวเรือน ข้อมูลสำมะโนประชากร ข้อมูลโครงข่ายถนนสำหรับวิเคราะห์พื้นที่ให้บริการ การคำนวณระยะเวลาในการขนส่ง (Network Dataset) และข้อมูลเชิงลึกของสถานที่สำคัญ (Extra Content)



ข้อมูลเชิงลึกของสถานที่สำคัญ Extra Content



Extra Content ทำให้เราสามารถนำข้อมูลไปปรับใช้ในธุรกิจได้เฉพาะเจาะจงมากขึ้น นอกจากนั้น ผู้ประกอบการยังสามารถเลือกเฉพาะชุดข้อมูลที่จำเป็น ไปช่วยในการทำ Business Analysis หรือนำข้อมูลของตำแหน่งพื้นที่วิเคราะห์ร่วมกับข้อมูล Demographic Heat map และการทำ Site Selection วิเคราะห์ต่อเพื่อพัฒนาแผนธุรกิจ วางกลยุทธ์การตลาด แผนการพัฒนาสินค้าและบริการ ศึกษาความไปได้ของธุรกิจที่จะเกิดขึ้นในอนาคต ประเมินกลุ่มลูกค้าเป้าหมายและกำลังซื้อของพื้นที่นั้นๆ ซึ่งเป็นประโยชน์อย่างมากในการช่วยลดความเสี่ยงสำหรับธุรกิจนั้นๆ ได้อีกด้วย

☎ 02 266 9940 🍴 อาหาร Fusion Food
🕒 10:00 - 22:00
📍 สป่าเก็ดดี คาโมนาร่า, ภูเก็ต

ลักษณะรูปแบบและที่ตั้งของร้าน	อาคารพาณิชย์
บริการส่งอาหาร	บริการ
รูปแบบการให้บริการ	เสิร์ฟตามออเดอร์
รูปแบบการชำระเงิน	เงินสด/บัตรเครดิต
จำนวนที่ร้านสามารถรองรับได้	50 คน
ราคาเฉลี่ยต่อหัว	100-250
กลุ่มลูกค้า	วัยทำงาน
ปีที่เปิดกิจการ	2550

สิ่งอำนวยความสะดวก



บริการข้อมูล Extra Content 6 หมวด



Attraction

หมวดสถานที่ท่องเที่ยว



Market

หมวดตลาด



Restaurant

หมวดร้านอาหาร



Auto Service

หมวดสถานที่บริการซ่อมรถ



Real Estate

หมวดอสังหาริมทรัพย์



Parking

หมวดที่จอดรถ

4 กลุ่มผลิตภัณฑ์ ตามรายละเอียดชั้นข้อมูล

ผลิตภัณฑ์	รายละเอียดผลิตภัณฑ์			รายละเอียดของข้อมูล
	พื้นที่ครอบคลุม	พื้นที่ให้บริการ		
		1:20,000	1:4,000	
ThaiRoads Plus	ประเทศไทย	นอกเขตเมือง	กรุงเทพมหานคร ปริมณฑล และเขตเมือง	เส้นทางคมนาคมที่เชื่อมต่อเป็นโครงข่ายตลอดประเทศ เช่น ทางด่วน ทางยกระดับ ทางหลวงแผ่นดิน ทางหลวงชนบท ถนนหลัก ซอย ทางรถไฟ ทางรถไฟฟ้า และสถานที่สำคัญทั้งหมดทั่วประเทศ
ThaiRoads	ประเทศไทย	พื้นที่นอกเขต กรุงเทพมหานครและ ปริมณฑล	กรุงเทพมหานคร และปริมณฑล	เส้นทางคมนาคมที่เชื่อมต่อเป็นโครงข่ายถึงระดับตำบล เช่น ทางด่วน ทางยกระดับ ทางหลวงแผ่นดิน ทางหลวงชนบท ถนนหลัก ซอย และสถานที่สำคัญ ในบางหมวดหมู่ตามความเหมาะสมในการใช้งาน
Greater Bangkok	กรุงเทพมหานครและ ปริมณฑล(นนทบุรี, ปทุมธานี และ สมุทรปราการ)	—	กรุงเทพมหานคร และปริมณฑล	เส้นทางคมนาคมที่เชื่อมต่อเป็นโครงข่ายและสถานที่สำคัญทั้งหมด ในพื้นที่กรุงเทพมหานครและปริมณฑล
Provinces of Thailand	รายจังหวัด	นอกเขตเมือง	เขตเมือง	เช่นเดียวกับ ThaiRoads Plus แต่สามารถเลือกเป็นรายจังหวัดได้



ผลิตภัณฑ์ NOSTRA GeoData มีระบบพิกัดทางภูมิศาสตร์ (geographic coordinate system) 2 ระบบ คือ

1. Universal Transverse Mercator (UTM)
อ้างอิงพื้นหลักฐาน WGS1984 Datum
หน่วยเป็นเมตร

2. Latitude Longitude อ้างอิงพื้นหลักฐาน
WGS1984 Datum หน่วยเป็น องศา ลิปดา



ประเภทของเส้นทางคมนาคม (Road)

- > ทางหลวงแผ่นดิน
- > ทางหลวงพิเศษ
- > ทางด่วน
- > ทางหลวงชนบท
- > ถนนสายหลักในเขตเมือง
- > ถนนสายรอง
- > ถนน/ซอย พื้นที่เฉพาะ หรือส่วนบุคคล
- > ถนนคู่ขนาน
- > เส้นทางลัด
- > ซอย
- > ทางรถผ่านได้
- > ทางเดินเท้า
- > สะพาน

Landmark

ประเภทสถานที่สำคัญ 48 ประเภท

ประเภทของสถานที่สำคัญ	Category	ประเภทของสถานที่สำคัญ	Category
1. สถานที่ราชการ	Government Agency	25. คมนาคมขนส่ง	Transportation
2. องค์กรระหว่างประเทศ	International Organizations	26. ศาสนา	Religion
3. รัฐวิสาหกิจ	State Enterprise	27. สมาคม มูลนิธิ	Association Foundation
4. ตลาด ตลาดนัด	Market	28. ตำรวจ	Police
5. ร้านค้า	Store	29. สถานศึกษา	Educational Institution
6. บริษัทจำกัด ห้างหุ้นส่วน	Company & Partnership	30. บริการสุขภาพ	Health Services
7. โรงแรม	Hotel	31. การทูต	Consulate/Embassy
8. โรงภาพยนตร์	Cinema/Theatre	32. เขื่อน	Dam/Reservoir
9. บริการทางการเงิน	Financial services	33. สันทนาการ	Recreation
10. ร้านอาหาร	Restaurant	34. สถานที่ท่องเที่ยว พิพิธภัณฑ์ อนุสาวรีย์	Tourist Places
11. ห้างสรรพสินค้า ซูเปอร์มาร์เก็ต	Supermarket and Department Store	35. อาคารสูง สำนักงาน	High building
12. ร้านสะดวกซื้อ	Convenience store	36. ที่อยู่อาศัย	Accommodation
13. ฟาสต์ฟู้ด	Fast food	37. บริการประสานงานชุมชน	Community Services Coordinator
14. ร้านกาแฟ โดนัทและเบเกอรี่	Bakery & Coffee & Ice cream	38. ร้านหนังสือ	Bookstore
15. ร้านอาหารที่มีหลายสาขา	The restaurant has several branches	39. ร้านก่อสร้างและตกแต่ง	Shop construction and decoration
16. บริการรถยนต์	Car Service	40. สถานบันเทิง	Entertainment venue
17. โรงรับจำนำ	Pawn shop	41. ที่จอดรถ	Car park
18. สถานีบริการน้ำมัน	Oil Station	42. โรงงาน	Factory
19. สถานีบริการแก๊สรถยนต์	Gas Station	43. บริการซ่อม	Repair Service
20. ธนาคาร	Bank	44. สหกรณ์	Cooperative
21. นิคมอุตสาหกรรม	The Industrial Estate Authority of Thailand	45. เกษตรกรรม	Agriculture
22. รัฐวิสาหกิจ (ไฟฟ้า)	Enterprises (electricity)	46. สื่อสารโทรคมนาคม	Telecommute
23. รัฐวิสาหกิจ (ประปา)	Enterprises (waterwork)	47. โชว์รูมรถจักรยานยนต์	Motorcycle showroom
24. รัฐวิสาหกิจ (โทรศัพท์)	Enterprises (telecom)	48. สถานที่อื่นๆ	Other

NOSTRA Footfall Dataset

by Geopulse

ชุดข้อมูลแสดงความหนาแน่นของการเคลื่อนที่ของประชากรรายกริดโดยเฉลี่ยในระหว่างวัน 24/7 สนับสนุนการดำเนินงาน Data analytics ที่จะช่วยสะท้อนถึง Insight ที่ชัดเจนมากยิ่งขึ้น (Anonymized Mobile User Information) โดยจำแนกออกได้เป็น 4 Layers สำคัญ

1. Demographic Layer

สามารถกำหนดค่าช่วงอายุและเพศได้

2. Mobility Layer

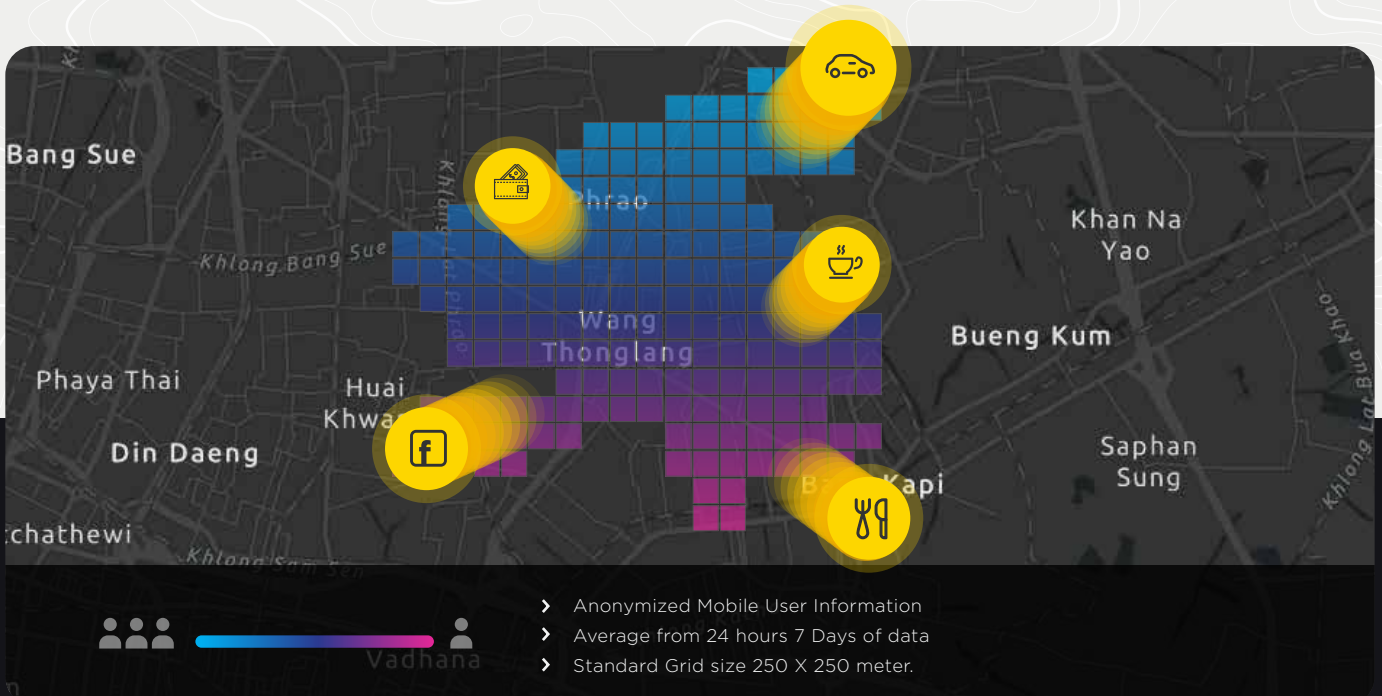
จำนวนผู้พำนักอาศัย คนทำงาน และผู้เยี่ยมชม รวมถึงข้อมูล 10 อันดับแรกของตำแหน่งบ้าน สถานที่ทำงาน และระยะทางในการเดินทางจากบ้านไปสถานที่ทำงาน

3. Spending Layer

การใช้งานโซเชียลมีเดีย และค่าความสามารถในการจ่ายค่าบริการโทรศัพท์มือถือรายเดือน

4. Interest Layer

ความสนใจของประชากรผ่านการค้นหา ต่างๆ เช่น สุขภาพและความงาม อสังหาริมทรัพย์ การซื้อสินค้าอุปโภคบริโภคผ่านแอปพลิเคชัน ฯลฯ



NOSTRA

Globetech Co.,Ltd

202, 14th floor CDG House, Nanglinchi Road Chong Nonsi, Yannawa, Bangkok 10120

Tel. (66)02-678-0995 www.nostramap.com

